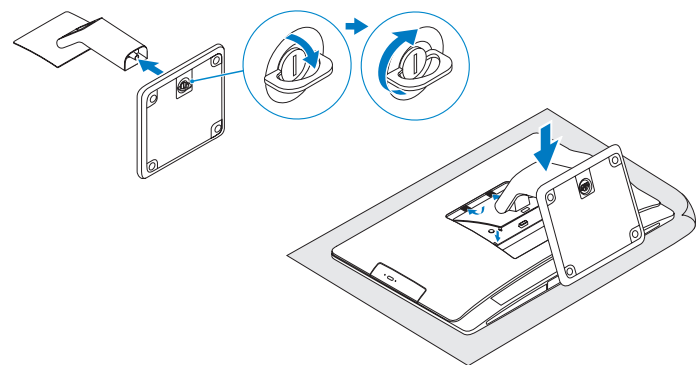




1 Install the stand

Memasangudukan | تركيب الحامل



2 Set up the wireless keyboard and mouse

Mengatur keyboard dan mouse nirkabel

إعداد لوحة المفاتيح والماوس

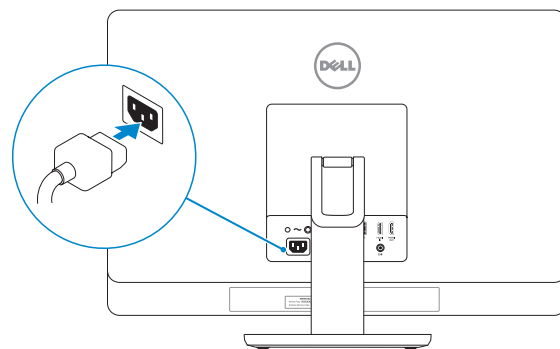
See the documentation that shipped with the wireless keyboard and mouse

Lihat dokumentasi yang dikirimkan dengan keyboard dan mouse nirkabel tersebut

شاهد المستندات المرفقة بلوحة المفاتيح اللاسلكية والماوس

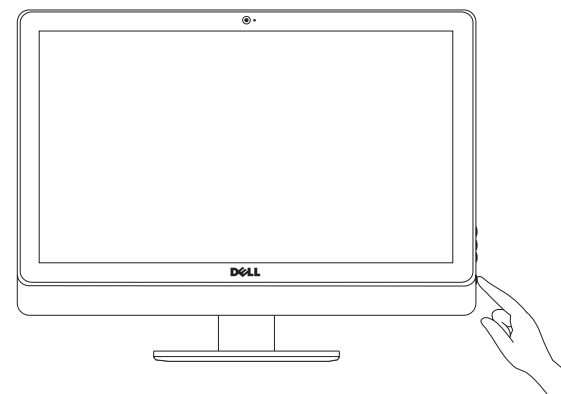
3 Connect the power cable

Sambungkan kabel daya | قم بتوصيل كبل التيار



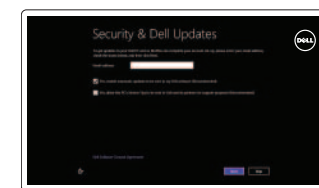
4 Turn on your computer

Hidupkan komputer Anda | قم بتشغيل الكمبيوتر



5 Finish Windows setup

Tuntaskan penataan Windows | Windows إعداد



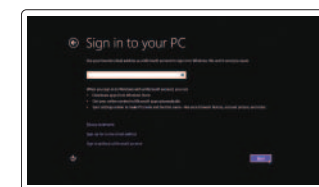
Enable security and updates

Aktifkan keamanan dan pembaruan
قم بتمكين الأمان والتحديثات



Connect to your network

Terhubung ke jaringan Anda
قم بالتوصيل بالشبكة



Sign in to your Microsoft account or create a local account

Log masuk ke akun Microsoft atau buat akun lokal
قم بتسجيل الدخول إلى حساب Microsoft أو قم بإنشاء حساب محلي

Explore resources

Jelajahi sumber daya | استعرض الموارد



Help and Tips

Bantuan dan Tip
التعليمات والتلميحات



My Dell

Dell Saya
جهاز Dell الخاص بي

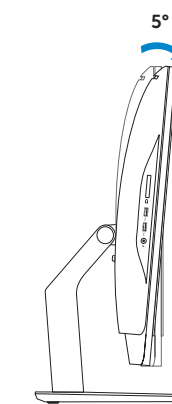
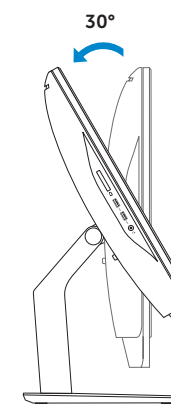


Register your computer

Daftarkan komputer Anda
قم بتسجيل الكمبيوتر

Tilt

Kemiringan | مائل



Product support and manuals

Dukungan dan manual produk
دعم المنتج والأدلة

Contact Dell

Hubungi Dell
اتصل بـ Dell

Regulatory and safety

Regulatori dan Keselamatan
ممارسات الأمان والممارسات التنظيمية

Regulatory model and type

Model dan tipe regulatori
الموديل والنوع التنظيمي

Computer model

Model komputer
موديل الكمبيوتر

dell.com/support

dell.com/support/manuals

dell.com/windows8

dell.com/contactdell

dell.com/regulatory_compliance

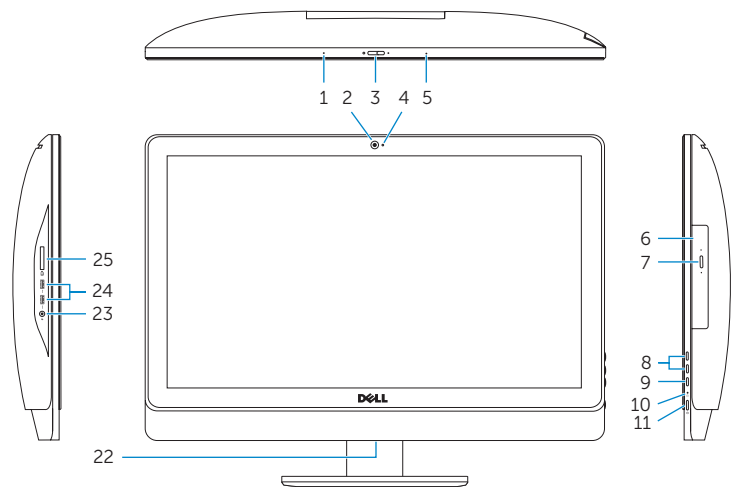
W10C

W10C001

Inspiron 23 Model 5348

Features

Fitur | الميزات



1. Left microphone
2. Camera
3. Camera-cover latch
4. Camera-status light
5. Right microphone
6. Optical drive
7. Optical-drive eject button
8. Brightness control buttons (2)
9. Input source selection button
10. Hard-drive activity light
11. Power button
12. Power supply light
13. Power supply diagnostic button

14. USB 2.0 ports (5)
15. Network port
16. HDMI-in port
17. HDMI-out port
18. Audio-out port
19. Security-cable slot
20. Power port
21. Service Tag
22. Regulatory label
23. Headset port
24. USB 3.0 ports (2)
25. Media-card reader

1. Mikrofon kiri
2. Kamera
3. Kait penutup kamera
4. Lampu status kamera
5. Mikrofon kanan
6. Drive optis
7. Tombol pembuka drive optis
8. Tombol kontrol kecerahan (2)
9. Tombol pilihan sumber input
10. Lampu aktivitas hard disk
11. Tombol daya
12. Lampu catu daya
13. Tombol diagnostik catu daya

14. Port USB 2.0 (5)
15. Port jaringan
16. Port HDMI-in
17. Port HDMI-out
18. Port Audio-out
19. Slot kabel pengaman
20. Port daya
21. Tag Servis
22. Label regulatori
23. Port headset
24. Port USB 3.0 (2)
25. Pembaca kartu media

1. الميكروفون الأيسر
2. الكاميرا
3. مزلاج غطاء الكاميرا
4. مصباح حالة الكاميرا
5. الميكروفون الأيمن
6. محرك الأقراص الضوئية
7. زر إخراج محرك الأقراص الضوئية
8. أزرار التحكم في السطوح (2)
9. زر تحديد مصدر الإدخال
10. مصباح نشاط محرك الأقراص الثابتة
11. زر التيار
12. مصباح وحدة الإمداد بالتيار
13. زر تشخيص إمداد الطاقة
14. منافذ USB 2.0 (5)
15. منفذ الشبكة
16. منفذ HDMI-in
17. منفذ HDMI-out
18. منفذ إخراج الصوت
19. فتحة كبل الأمان
20. منفذ التيار
21. رقم رمز الخدمة
22. الملصق التنظيمي
23. منفذ سماعة الرأس
24. منافذ USB 3.0 (2)
25. قارئ بطاقات الوسائط

